

取扱説明書

SmartAXIS

拡張通信カートリッジ

このたびはIDEC製品をお買い上げいただき、ありがとうございます。ご注文の製品に間違いがないかご確認のうえ、この取扱説明書およびFT1A本体の取扱説明書、最新のユーザーズマニュアルの内容をよくお読みいただき、正しくご使用ください。また、この取扱説明書は最終ユーザー様にて大切に保管ください。

安全上のご注意

本取扱説明書では、誤った取り扱いをした場合に生じることが予測される危険の度合いを「警告」、「注意」として区別しています。それぞれの意味は以下のとおりです。

警告

- 取扱いを誤った場合、人が死亡または重傷を負う可能性があります。
- 取り付け、取り外し、配線作業および保守・点検は必ず電源を切ってください。感電および火災発生のおそれがあります。
- 本製品の設置、配線を行うには専門の知識が必要です。専門の知識のない一般消費者が扱うことはできません。
- 本書およびFT1A本体のユーザーズマニュアルに記載の指示に従って取り付けてください。取り付けに不備があると、落下、故障、誤動作の原因となります。

注意

- 取扱いを誤った場合、人が障害を負うか物理的障害が発生する可能性があります。
- 本製品はFT1Aシリーズ専用の拡張通信カートリッジです。他の機器には接続できません。
- 本体のユーザーズマニュアルに記載の環境下で、ご使用ください。
- 本製品は電子部品を含んだ製品です。廃棄する場合は、廃棄される国・自治体の法規制に従い廃棄してください。

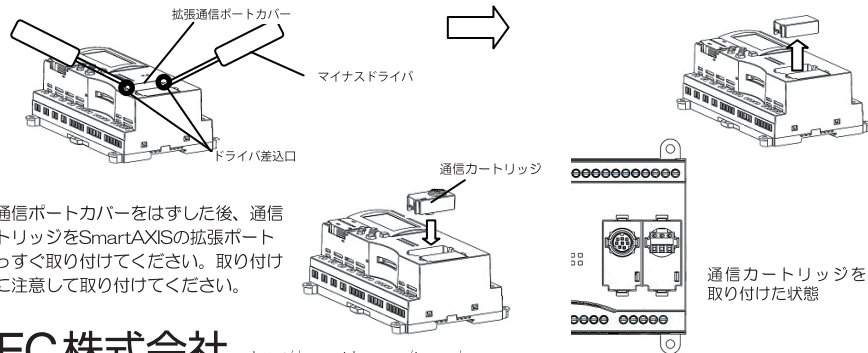
1 荷ほどき

使用される前に、製品内容に間違いがないか、製品の破損がないかを確認してください。

| 品名 | 仕様 | 形番 | 個数 |
|------------|---------------------|----------|--------|
| 拡張通信カートリッジ | RS232C、ミニDINコネクタタイプ | FT1A-PC1 | いずれか1つ |
| | RS485、ミニDINコネクタタイプ | FT1A-PC2 | |
| | RS485、端子台タイプ | FT1A-PC3 | |
| 取扱説明書 | 日本語、英語、簡体語 | B-1475 | 1 |

2 取付方法

拡張通信ポートカバーを、マイナスドライバをSmartAXIS上下のドライバ差込口から差し込み、カバーのツメ部を押し込んだ状態でまっすぐ上に取り外してください。



拡張通信ポートカバーをはずした後、通信カートリッジをSmartAXISの拡張ポートにまっすぐ取り付けてください。取り付け方向に注意して取り付けてください。

通信カートリッジを取り付けた状態

IDEC株式会社 <http://www.idec.com/japan/>

本社 〒532-0004 大阪市淀川区西宮原2-6-64 TEL 06-6398-2500

取扱説明書でご不明な点が御座いましたら、下記の技術問い合わせ窓口へお問い合わせ下さい。
 お問い合わせ時間：9:00~12:00 / 13:00~17:00 (土・日曜日、祝日および弊社休日を除く)
 【技術問い合わせ窓口】
 TEL：0120-992-336 携帯電話・PHSの場合：050-8882-5843 (通信料がかかります)

INSTRUCTION SHEET

SmartAXIS

Communication Cartridge

Confirm that the delivered product is what you have ordered. Read this instruction sheet, FT1A Instruction sheet and FT1A Series User's manual to make sure of correct operation. Make sure that the instruction sheet is kept by the end user.

SAFETY NOTE

In this operation instruction sheet, safety precautions are categorized in order of importance to Warning and Caution :

WARNING

- Warning notices are used to emphasize that improper operation may cause severe personal injury or death.
- Turn off power to the SmartAXIS before installation, removal, wiring, maintenance, and inspection of the Communication Cartridge. Failure to turn power off may cause electrical shocks or fire hazard.
 - Special expertise is required to install, wire, program, and operate the Communication Cartridge. People without such expertise must not use the Communication Cartridge.
 - Install the Communication Cartridge according to this instruction sheet and FT1A Series User's manual. Improper installation will result in falling, failure, or malfunction of the SmartAXIS.

CAUTION

- Caution notices are used where inattention might cause personal injury or damage to equipment.
- The Communication Cartridge is designed for FT1A series. Do not connect with other products.
 - Install the Communication Cartridge in environments described in FT1A series User's manual.
 - The Communication Cartridge contains electronic parts. When disposing of the Communication Cartridge, do so in accordance with national and local regulations.

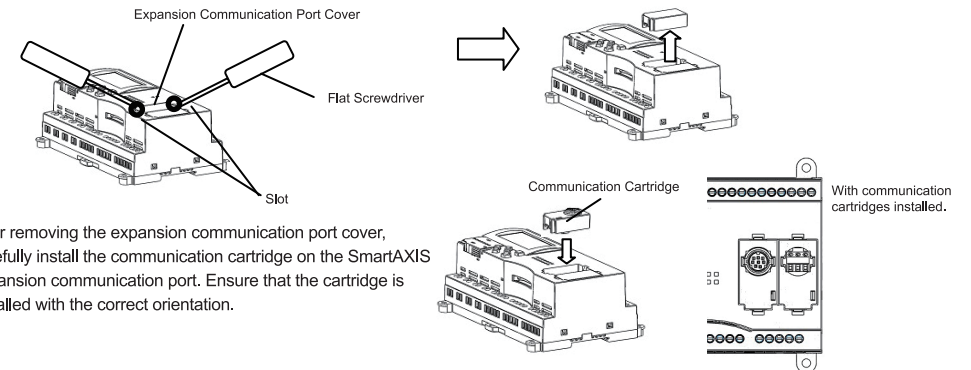
1 Unpacking

Before installing the Communication Cartridge, make sure that following items are contained completely without damage during transportation.

| Item | Specification | Type Number | Number |
|-------------------------|-------------------------------------|-------------|------------|
| Communication Cartridge | RS232C, mini DIN connector type | FT1A-PC1 | 1 for each |
| | RS485, mini DIN connector type | FT1A-PC2 | |
| | RS485, terminal type | FT1A-PC3 | |
| Instruction sheet | Japanese/English/Simplified Chinese | B-1475 | 1 |

2 Mounting

Remove the expansion communication port cover by inserting a flat screwdriver into the slots at the top and bottom of the SmartAXIS, pressing in the tabs at either end of the cover, and lifting it directly upward.



After removing the expansion communication port cover, carefully install the communication cartridge on the SmartAXIS expansion communication port. Ensure that the cartridge is installed with the correct orientation.

IDEC CORPORATION

使用说明书

SmartAXIS

扩展通信盒

感谢您购买 IDEC 公司的产品。请首先检查本产品确为您订购的产品，仔细阅读本使用说明书及 FT1A 本体的使用说明书、以及最新版的用户手册，并正确使用。此外，请交由最终用户并妥善保管本使用说明书。

安全注意事项

根据错误使用可能会产生危险的程度，在本使用说明书使用了“警告”和“注意”字样。它们各自的含义如下所示。

警告

表示若错误使用，可能会导致人身死亡或重伤。

- 在安装、拆卸、布线及保养或检修时，请务必先切断电源。否则可能会导致触电或火灾等。
- 对本产品进行配置、布线、输入程序及操作时，需具备相关专业知识。不具备专业知识的普通用户不能使用本产品。
- 请按照本使用说明书及 FT1A 本体使用说明书中记载的指示进行安装。若安装不到位，可能会导致掉落、故障或误动作。

注意

表示错误使用，可能会导致人身伤害或物理故障。

- 本产品是 FT1A 系列专用的存储盒。不能连接到其它设备。
- 请在本体用户手册中记载的环境下使用。
- 本产品含有电子部件。废弃时，请按照相关国家或地区的法律法规进行废弃。

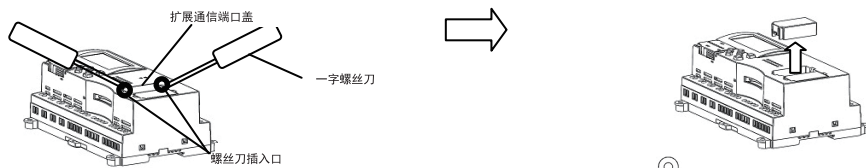
1 拆箱检查

使用之前，请检查产品包装内容是否齐全，产品有无破损。

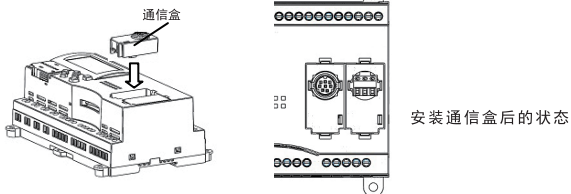
| 产品名称 | 技术规格 | 型号 | 数量 |
|-------|----------------------|----------|-------|
| 扩展通信盒 | RS232C/Mini DIN 连接器型 | FT1A-PC1 | 各 1 个 |
| | RS485/Mini DIN 连接器型 | FT1A-PC2 | |
| | RS485/端子排型 | FT1A-PC3 | |
| 使用说明书 | 日文、英文、简体中文 | B-1475 | 1 |

2 安装方法

将一字螺丝刀插入 SmartAXIS 上下的螺丝刀插入口，按压盖子卡爪部，然后垂直向上取下扩展通信端口盖。



拆下扩展通信端口盖后，请将通信盒立即安装到 SmartAXIS 的扩展端口。安装时，请注意安装方向。



IDEC
和泉电气 IDEC 株式会社

<http://www.idec.com>

本社 〒532-0004 日本国大阪市淀川区西宫原2-6-64 TEL: +81-6-6398-2500

关于使用说明书有不明白的地方，请联络IDEC(爱德克)。

上海: 爱德克电气贸易(上海)有限公司

电话: 021-6135-1515

北京: 北京分公司

电话: 010-6581-6131

广州: 广州分公司

电话: 020-83622394

香港: 香港和泉电气有限公司

电话: 2803-8989

合格证 本产品经检验合格

可编程控制器 对应标准: IEC/EN61131-2

销售者 IDEC株式会社

工厂地址 广东省惠州市惠阳区秋长街道茶园村顺居村(厂房)

(This marking is based on Law of China on Product Quality.)